

WO ERHALTE ICH WEITERE INFORMATIONEN ZU DEN TAGESSCHULEN?

Amt für Bildung und Sport
Hofstettenstrasse 14
3600 Thun

Telefon 033 225 84 06
bildung@thun.ch
www.thun.ch/tagesschulen

**Tagesschule
Gotthelf -Dürrenast**
Sustenstrasse 2
3604 Thun

Telefon 033 225 86 38
ts.gotthelf@thun.ch

Mittagstisch Goldiwil
Primarschule Lerchenfeld/
Goldiwil
Langestrasse 49
3603 Thun

Telefon 079 921 05 12
ts.lerchenfeld@thun.ch

Tagesschule Lerchenfeld
Langestrasse 49
3603 Thun

Telefon 079 921 05 12
ts.lerchenfeld@thun.ch

**Tagesschule
Neufeld -Allmendingen**
Talackerstrasse 64
3604 Thun

Telefon 079 920 55 60
ts.neufeld@thun.ch

**Tagesschule
Pestalozzi-Göttibach**
Stockhornstrasse 23
3600 Thun

Telefon 033 225 80 66
ts.pestalozzi@thun.ch

**Tagesschule
Schönau-Martinpark**
Pestalozzistrasse 70a
3600 Thun

Telefon 079 921 05 86
ts.schoenau@thun.ch

Deutsch Die Tagesschule öffnet vor Schulbeginn um 07:00 Uhr. Über Mittag wird ein warmes Mittagessen angeboten. An den freien Nachmittagen sowie nach der Schule kann die Tagesschule bis 18:35 Uhr besucht werden. Auch Kindergartenkinder dürfen die Tagesschule besuchen. Qualifiziertes Personal betreut die Kinder, animiert sie zu aktiver Freizeitgestaltung und hilft unterstützend bei der Erledigung der Hausaufgaben. Der Besuch der Tagesschule ist freiwillig und kostenpflichtig. Die Anmeldung ist für ein Jahr verbindlich.

Französisch Les «Tagesschulen» ouvrent à 7h00, soit avant que l'école ne commence. A midi, un repas chaud est proposé. Durant les après-midis de libre ainsi qu'après l'école, les «Tagesschulen» sont ouvertes jusqu'à 18h35. Les enfants du jardin d'enfants y sont aussi les bienvenus.

Du personnel qualifié encadre les enfants, les encourage à participer activement à des activités de loisirs et les aide à faire leurs devoirs scolaires. La visite d'une «Tagesschule» se fait sur une base volontaire et est payante. L'inscription est obligatoire et dure une année.

Italienisch L'apertura della scuola è fissata per le 07:00, una ora prima dell'orario della scuola regolare. A mezzogiorno, viene offerto un pranzo caldo. I pomeriggi privi di scuola, oppure dopo l'orario regolare scolastico, la frequentazione è possibile fino alle ore 18:35. Anche i bambini che vanno all'asilo, possono frequentare la scuola giornaliera (Tagesschule).

I bambini vengono accuditi da un personale qualificato che animerà attivamente il tempo libero e li aiuterà a fare i compiti. La frequentazione di questa scuola è facoltativa e a pagamento. L'iscrizione è obbligatoria per un anno intero.

Englisch Tagesschule will open before lessons at 07:00 am. A warm meal is served at lunchtime. After lessons and on afternoons without lessons the Tagesschule can be frequented until 6:35 pm. Also Children from the kindergarten may visit the Tagesschule. Qualified employees will take care of the children, animate them to actively organize their spare time and support them in doing their homework. The attendance at the Tagesschule is voluntary and submitted to costs. An application is binding for one year.

Albanisch Shkolla ditore hapet në ora 07:00 të mëngjesit para se të fillojë shkolla. Një ushqim i ngrohtë ofrohet për drekë. Në pasditet e lira si dhe pas shkollës, shkolla ditore është e hapur deri në orën 18:35. Edhe fëmijët e kopshteve lejohen të vijnë në shkollën ditore.

Personeli i kualifikuar përkujdeset për fëmijët, i inkurajon ata të kalojnë kohën e tyre të lirë në mënyrë aktive dhe ju ndihmon atyre duke i mbështetur ata në kryerjen e detyrave të shtëpisë. Regjistrimi në shkollën ditore është me vetë dëshirë dhe i kushtueshëm. Regjistrimi për një vit është i detyrueshëm.

Bosnisch/Kroatish/Serbisch Dnevna škola se otvara u 07:00 sati prije početka škole. Za ručak se nudi topli obrok. Za vrijeme slobodnih poslijepodneva kao i poslije škole nudi se mogućnost posjetiti dnevnu školu do 18:35 sati. Dnevnu školu mogu posjetiti takođe i djeca koja idu u dječjeg vrtića. Kvalifikovani radnici zbrinjavaju djecu, moti-višu ih za aktivnosti u slobodnom vremenu, pomažu pri izradu domaćih zadataka. Posjeta dnevne škole je dobrovoljna, tako da troškove snose roditelji. Po prijavi je obavezno godinu dana posjećivati dnevnu školu.

Portugiesisch A escola diurna abre antes do início das aulas, às 07:00 horas. Uma refeição quente é servida durante a hora do almoço. A escola diurna pode ser frequentada nas tardes livres, assim como após das aulas. As crianças do jardim de infância também podem frequentar a escola diurna.

Pessoal qualificado acompanha as crianças, animando-as para uma ocupação activa dos tempos livres, ajudando e apoiando-as nas tarefas da escola. A frequência da escola diurna é voluntária e contra pagamento. A inscrição é válida por um ano.

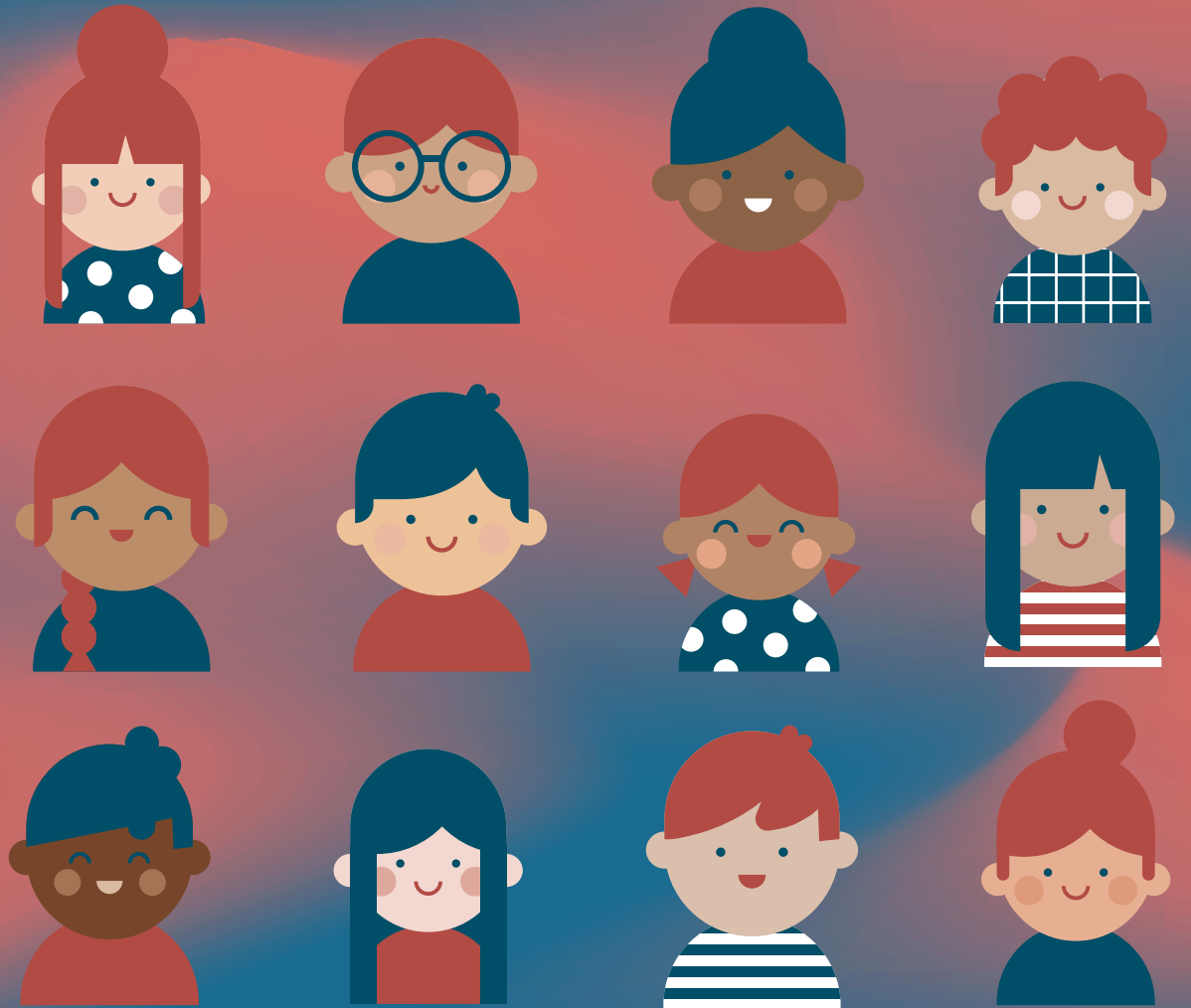
Spanish La «Tagesschule» (escuela diurna) abre antes de que comiencen las clases, a las 7:00 de la mañana. Al mediodía, se sirve un almuerzo caliente. En las tardes libres y después de las clases, la escuela diurna permanece abierta hasta las 18:35. Los niños del jardín infantil pueden asistir también a la escuela diurna.

Personal calificado se ocupa del cuidado de los niños, animándolos con actividades recreativas o apoyándolos con las tareas de la escuela. La visita a la escuela de día es voluntaria y de pago. La inscripción es válida por un año.

Tamil முழுநாள்பாடசாலை காலை 07:00 மணிக்கு பாடசாலை ஆரம்பிப்பதற்கு முன்பாகத் திறக்கப்படும். இங்கு மதியவேளையின்போது ஒரு சூடான மதியஉணவு வழங்கப்படும். பாடங்கள் இல்லாத மாலைநேரங்களில் அதேபோன்று பாடசாலையின் மின்பு மாலை 18:35 மணி வரை முழுநாள்பாடசாலைக்கு வருகைதரலாம்.

அதேவேளை பாலப்பாடசாலைப் பிள்ளைகளும் முழுநாள்பாடசாலைக்கு வருகைதரலாம். இங்கு தராதரம் வாய்ந்த ஊழியர்கள் பிள்ளைகளைப் பராமரிப்பர், ஓய்வநேரத்தை துடியாட்டமாக கழிக்க ஊக்கமளிப்பர் மற்றும் வீட்டுப்பாடங்களைச் செய்துமுடிப்பதற்கு உதவிவழங்குவார்கள். முழுநாள்பாடசாலைக்கு வருவது சொந்த விருப்பத்திலானது மற்றும் இதற்குக் கட்டணம் செலுத்தவேண்டும். இதற்காக பதிவு செய்தால் கட்டாயமாக அது ஒருவருட காலத்துக்கானதாகும்.

Türkisch Tagesschule sabahları daha okullar açılmadan saat 07:00 itibarıyla açılacaktır. Öğle saatinde sıcak bir öğlen yemeği verilecektir. Tatil günleri öğleden sonra ve akşamları okul kapandıktan sonra çocuklarınız saat 18:35 e kadar Tagesschule 'de kala-bilir. Kindergarten Çocukları da Tagesschule 'ye gidebilirler. Ev ödevlerini yapmada, boş zamanlarını değerlendirmede eğitimli uzman kişiler çocuklarınıza eşlik edeceklerdir. Tagesschule gönüllü (zorunlu olmayan) bir hizmettir ve ücrete tabidir. Başvurular bir yıl boyunca bağlayıcıdır.



Version 2025

TAGESSCHULEN THUN INFORMATION FÜR ELTERN VON KINDERN IM KINDERGARTEN- UND PRIMARSCHULALTER

www.thun.ch/tagesschulen

WAS IST EINE TAGESSCHULE?

In der Tagesschule werden die Kinder während ihrer unterrichtsfreien Zeit betreut. Die Kinder besuchen den Kindergarten- oder Schulunterricht weiterhin in ihren Stammklassen und können ergänzend dazu Einheiten der Tagesschule nutzen. Die Tagesschule gewährleistet eine lückenlose Ganztagesbetreuung. Das Angebot umfasst Anregung zu sinnvoller Freizeitgestaltung und Aufgabenbetreuung. Mittagessen und Zwischenverpflegung erfolgen gemäss den Empfehlungen des Qualitätslabels «Fourchette verte».

Was bietet die Tagesschule?

Die Tagesschule ist für Kinder im Kindergarten- und Primarschulalter während der Schulwochen täglich von Montag bis Freitag von 07:00 Uhr bis 08:15 Uhr sowie von 11:50 Uhr bis 18:35 Uhr geöffnet. Täglich werden

fünf Betreuungseinheiten angeboten, die modular gebucht werden können.

Der Mittwochnachmittag muss von mindestens 14:00 Uhr bis 17:50 Uhr gebucht werden.

Ferieninsel

Kindergarten- und Schulkinder verbringen während ausgewählter Schulferienwochen Tagesferien von 08:00 bis 18:00 Uhr auf dem Robinsonspielplatz. Ausgebildetes Personal bietet täglich ein buntes Programm zum Mitmachen, Staunen, Werkeln, Tüfteln, Basteln und Austoben an.

Nähere Informationen: www.thun.ch/ferieninsel oder Telefon 079 423 73 06.

Frühmorgenbetreuung	07:00 - 08:15 Uhr	Freizeitbetreuung Ein Frühstück kann mitgenommen werden.
Mittagsbetreuung	11:50 - 14:00 Uhr	Die Kinder werden verpflegt.
Nachmittagsbetreuung	14:00 - 15:35 Uhr	Freizeit- und Aufgabenbetreuung (kein Nachhilfeunterricht).
Nachmittagsbetreuung	15:35 - 17:50 Uhr	Freizeit- und Aufgabenbetreuung (kein Nachhilfeunterricht).
Nachmittagsbetreuung	17:50 - 18:35 Uhr	Freizeit- und Aufgabenbetreuung (kein Nachhilfeunterricht).



WO BEFINDEN SICH DIE TAGESSCHULEN?

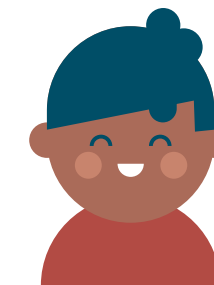
Die Stadt Thun bietet auf der Kindergarten- und Primarstufe fünf Tagesschulen sowie den Mittagstisch Goldwil an. Alle Kindergärten und Schulen sind einer dieser Tagesschulen zugeteilt.

Tagesschule	Standorte	Angegliederte Schulen und Kindergärten
Tagesschule Gotthelf-Dürrenast	im Schulhaus Gotthelf, beim Schulhaus Dürrenast (Schulstrasse 33) und in der Kirche Gwatt	Primarschulen Gotthelf, Dürrenast, Obermatt und Schoren inkl. Kindergärten
Tagesschule Lerchenfeld	in der ehemaligen Bundesgärtnerei (Allmendstrasse 182)	Primarschule Lerchenfeld inkl. Kindergärten
Tagesschule Neufeld -Allmendingen	im Schulhaus Neufeld und im Gebäude des Kindergartens Allmendingen	Primarschulen Neufeld und Allmendingen inkl. Kindergärten
Tagesschule Pestalozzi-Göttibach	im Schulhaus Pestalozzi und in der Kirche St. Marien	Primarschulen Pestalozzi, Seefeld, Göttibach inkl. Kindergärten
Tagesschule Schönau-Martinpark	im Pavillon beim Schulhaus Schönau und im Pavillon Martinpark	Primarschulen Schönau und Hohmad inkl. Kindergärten
Mittagstisch Goldwil	im Schulhaus Goldwil	Primarschule Goldwil inkl. Kindergarten



WIE GELANGEN DIE KINDER ZUR TAGESSCHULE?

Wenn sich die Angebote der Tagesschule nicht direkt beim Schulhaus oder Kindergarten befinden, werden die Kinder bis und mit 3. Klasse auf dem Hin- und Rückweg zwischen der Schule beziehungsweise dem Kindergarten und der Tagesschule begleitet. In gegenseitiger Absprache und mit schriftlicher Einwilligung der Eltern sind Ausnahmeregelungen möglich. Kinder ab der 4. Klasse legen den Weg auf eigene Verantwortung zurück.



WER KANN DIE TAGESSCHULE BESUCHEN?

Der Besuch der Tagesschule steht allen Kindergarten- und Schulkindern der Stadt Thun offen.



WER BETREUT DIE KINDER IN DER TAGESSCHULE?

Pädagogisch oder sozialpädagogisch ausgebildete Tagesschulleitende leiten die Tagesschulen. Unterstützt werden sie durch weitere qualifizierte Betreuungspersonen.