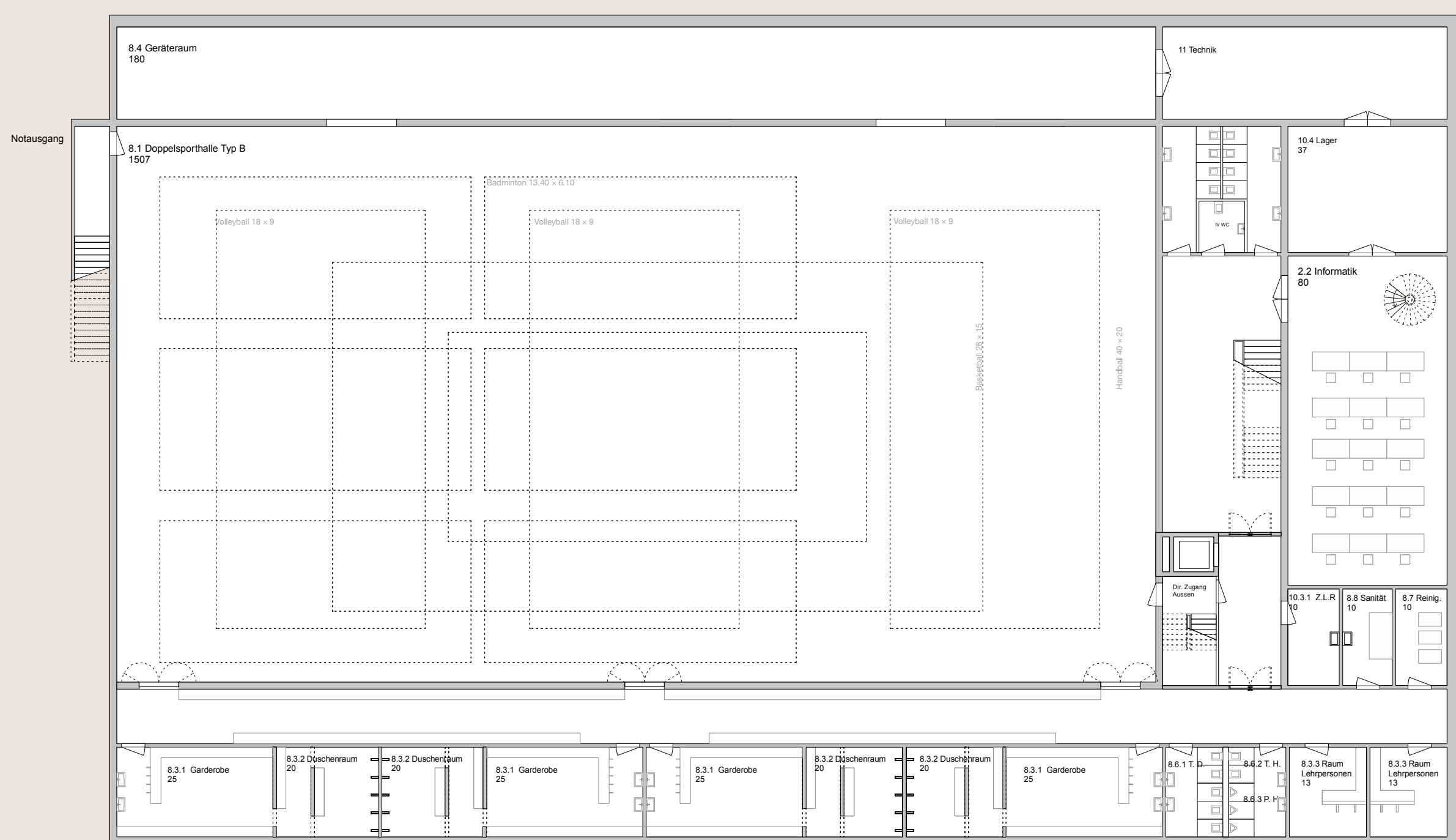
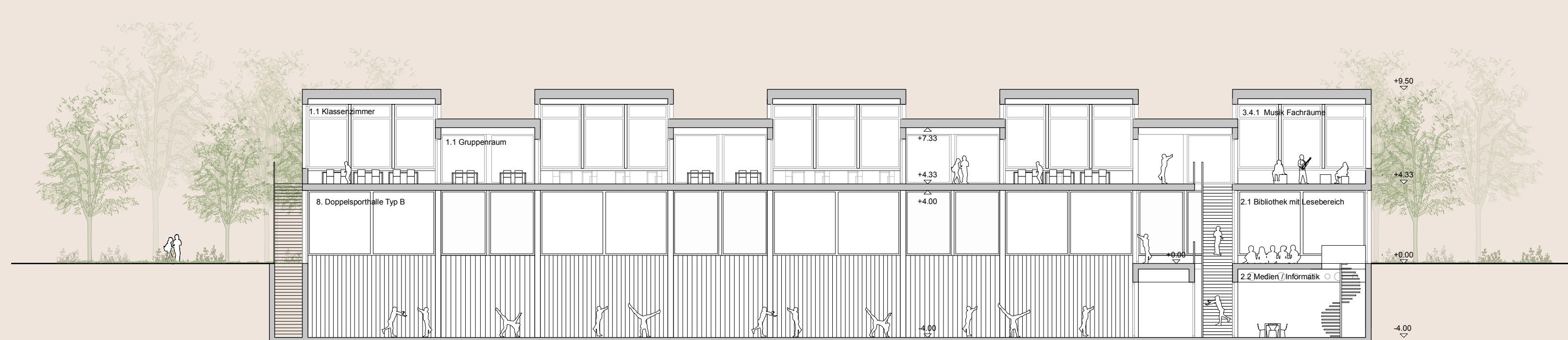


1. Obergeschoss 1:200 - Die Lernlandschaft setzt sich aus Klassen- und Gruppenräumen, Multifunktionszonen und den Garderobenbereichen zusammen, die in vielfältigen Beziehungen zueinander stehen



1. Untergeschoss 1:200



Längsschnitt A-A Turnhalle und Klassenzimmer 1:200



Hans Hofmann, Kindergarten

Das fliegende Klassenzimmer

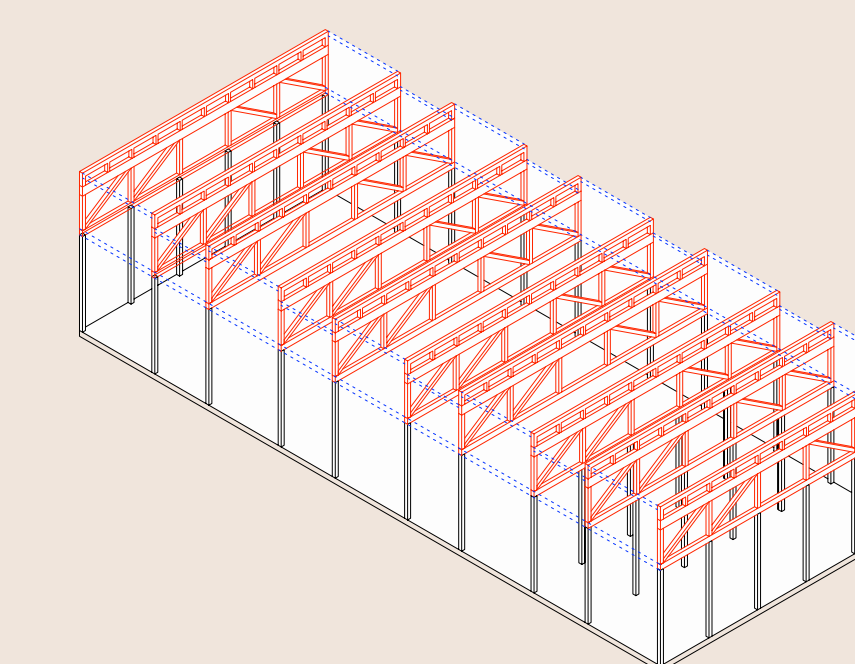
Turnhalle und Klassenzimmer werden übereinander angeordnet. Dank der raumhohen Fachwerkträger überspannt die kleinräumige Struktur der Klassen die grosse Sporthalle darunter. Trotz des grossen Fussabdruckes erscheint das Gebäude als fein artikulierte Struktur, deren Massstab auf die Grösse der einzelnen Klassenzimmer heruntergebrochen wird. Das Auf und Ab der Dachform macht die räumliche Gliederung des Obergeschosses ablesbar.



Neues Schulgebäude und Turnhalle mit Aula im Osten und Allwetterplatz im Vordergrund



Ansicht Aula und Querschnitt B-B Turnhalle mit Klassenzimmern 1:200



Lernen im Fachwerk

Ein hybrides raumhohes Fachwerk spannt in Querrichtung über die Turnhalle und rhythmisiert die Lernlandschaft aus Klassen- und Gruppenräumen. Der Weg entlang der Mittelzone verläuft in Längsrichtung und macht die Gebäudestruktur sinnlich erfahrbar. Das Fachwerk ist jeweils auf Seite der Gruppenräume als Relief der trennenden Wände ablesbar, im Inneren der Klassenräume hingegen bieten die bündigen Wandflächen grosszügigen Platz zum Hängen oder für die Möblierung.